

地域活動での自治体GIS の活用について

～自治体GISとまちげー・まち歩き・まちづくり～



一社)地理情報システム学会 自治体分科会 代表
浦安市市民団体 チームURA-CIMA 代表
小泉 和久



1 トークセッション

イントロ

GIS学会自治体分科会代表 チームURA-CIMA 代表 小泉 和久

事例発表

1 未来介護プロジェクト 木田 和海 氏

「スマホでまちあるき」の実践

2 まちづくりゲーム学会 UrboLab 代表 上原 一紀 氏

「まちづくりゲームとは」

3 Civic Tech Zen Chiba 代表

千葉県地域IT化推進協議会データ活用部会 会長 白澤 美幸 氏

「シビックテックにおけるオープンデータ活用の効果と課題」

2 まちげー体験

会場全体で「メイキット」×自治体GIS (つくば市 家中 氏)

3 パネルディスカッション

パネラー 木田氏・上原氏・白澤氏・小泉 (進行 三重県庁 浅沼氏)

地域活動での 自治体GISの活用について



上原一紀氏

まちづくりゲーム学会
「Urbolab」代表



木田和海氏

未来介護プロジェクト



白澤美幸氏

Civic Tech Zen Chiba 代表
千葉県地域IT化推進協議会
データ活用部会 会長



小泉和久氏


地理情報システム学会
自治体分科会 代表
チームURA-CIMA 代表

地域活動やシビックテック界隈で活躍している4名の方々のトークショー&パネルディスカッションをお楽しみください。
*おまじんの活動内容の詳細は、要項をご覧ください。

11/30 (土)

14:00~15:30

日本科学未来館 1階メゾニン



ブレイク
タイムに

会場の皆さんと一緒に「まちげー大会」
メイキット × 自治体GIS



【アンケートにご協力ください】

本日は、ご参加いただきありがとうございます。
今後の自治体GISの研究・普及に向けた取組みの参考にしたいと思っておりますので、本日のセッションやまちげー大会に対するご感想やご意見等について、右記QRコードのアンケートフォームからご回答いただけますよう、ご協力をお願いいたします。



- ・ 登壇者の方々の紹介
- ・ 登壇者の方々の活動内容
- ・ まちなか発想ゲームメイキット

詳細は、お手元のチラシに記載してありますので、ご覧ください

【アンケートへのご協力】
チラシの右下にアンケートフォームへのQRコードがあります
ぜひ、アンケートのご協力をお願いします

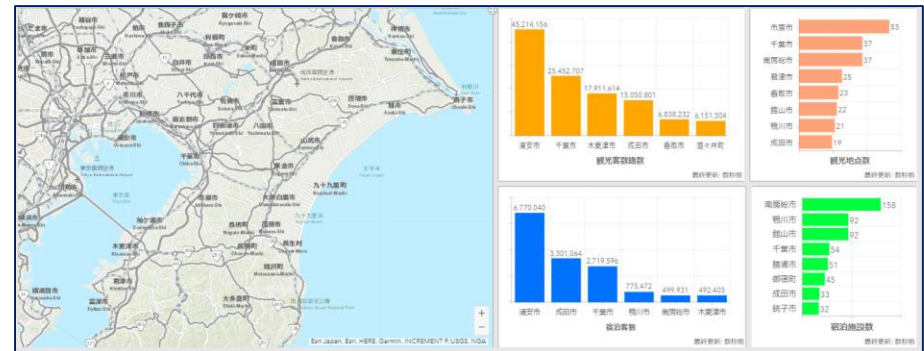
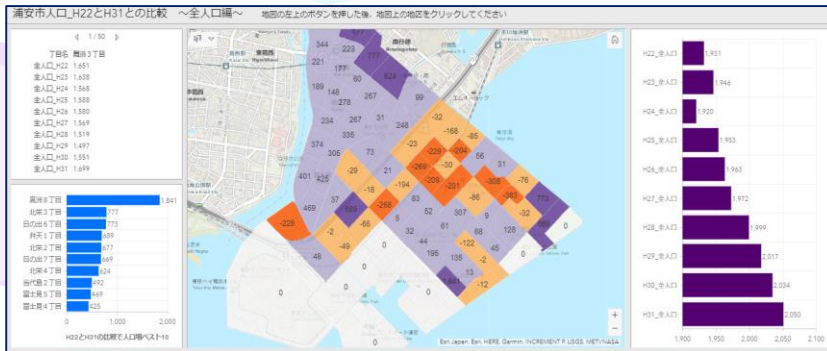


本日のセッション及び会場の様子を撮影し、主催者・共催者、登壇者の活動団体等のホームページやSNSで公開します。

- ・ 顔写真は、事務所を通してくれ！**
- ・ 今日ここにいることが家族にバレると困る！**
- ・ 実は、沢尻エリカと黒い関係なので…**

等、写真や動画での撮影・公開が困るという方がいらっしやいましたら、お近くのスタッフにお声がけください。

チームURA-CIMAにおける 地域活動での自治体GIS・オープンデータ 活用事例



浦安市の「URA」と
スペイン語の「完成」「頂上」の「CIMA」
を組み合わせた「URA-CIMA」です



発足は、浦安市の税業務の小さな業務改善を進めていこうと、
有志職員が集まった「職員の自主研究グループ」でした。

税業務の改善から、庁内の改善、庁内データの有効利用等の取組みを
進めていくうちに「GIS」や「オープンデータ」等を研究するよう
になりました。

庁内だけの議論では、視野が狭い、大胆な発想ができないということ
で、「地域」とともに、浦安市を考えていこうとなり、市民活動団体
として、職員のみならず地域の方々とともに、「GIS」や「オープン
データ」を活用した「まちづくり」について、検討・研究しています。

GISやオープンデータの活用に取り組もう！

GIS・オープンデータ
の活用方法



イマイチ  よくわからん

GIS・オープンデータ
のメリット

どんなデータを
公開して欲しい

じゃ・・・

試しに、GIS・オープン
データを自分たちで、使
ってみればいいじゃん！

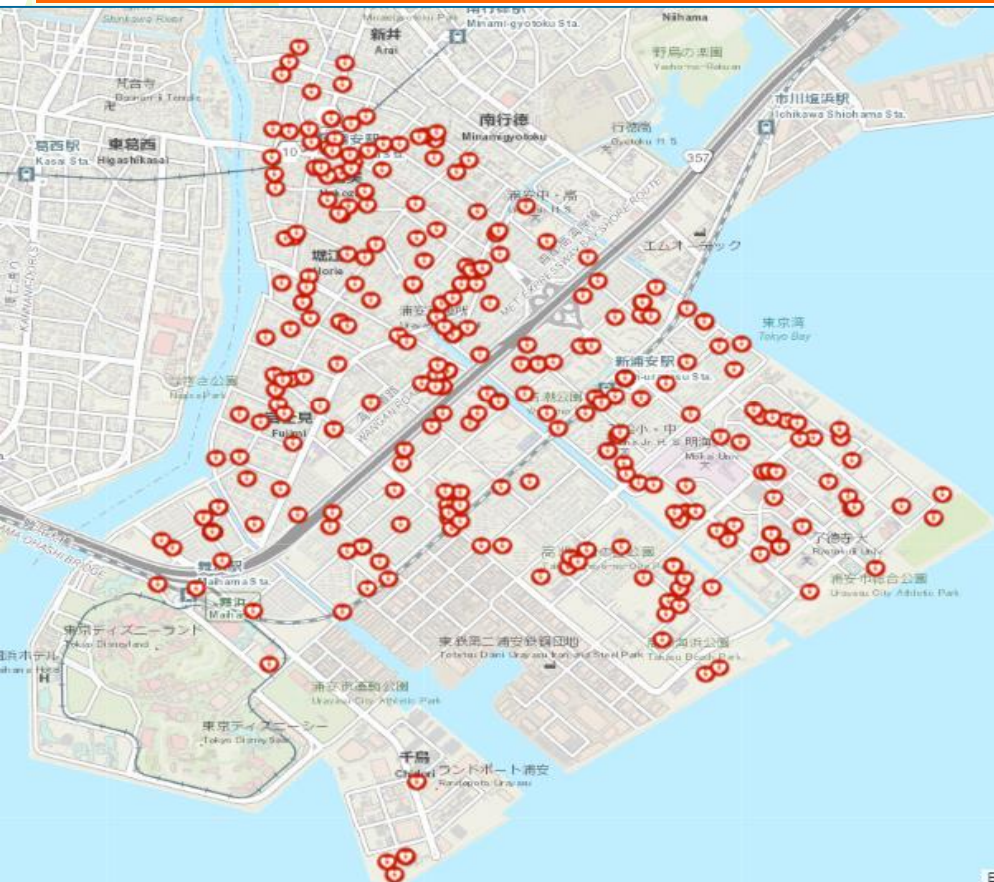
まずは、自治体のデータを使い、地図を作ろう!

This block contains three screenshots of government websites. On the left is the website for Utsunomiya City (浦安市), showing navigation menus and a 'Map Data Release' (地図データの公開) section. In the center is the Chiba Prefecture Open Data Site (千葉県オープンデータサイト), featuring a search bar and categories like 'Living and Welfare' (暮らし・福祉・娯楽) and 'Education, Culture, and Sports' (教育・文化・スポーツ). On the right is the National Numerical Information Download Service (国土数値情報 ダウンロードサービス), which provides information on downloading national data for GIS use. Three large red arrows point from these screenshots towards the central trial site screenshot below.

The central banner for the 'GIS & Open Data Trial Site' (GIS&オープンデータトライアルサイト) features the URA-CIMA logo and icons for CSV, PDF, and statistical white papers (統計白書). Below the banner, a series of map thumbnails demonstrate the application of the trial data to various geographic visualizations.

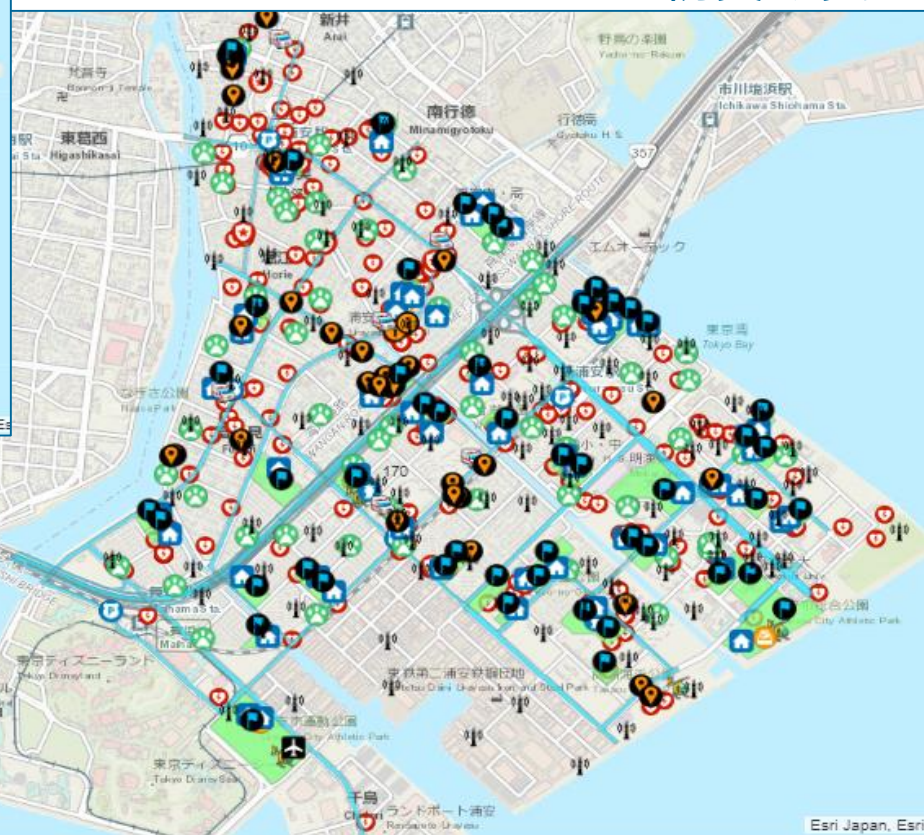
浦安市・千葉県・国の機関等が公開している
統計・資料データを、どんどんGIS化してみた

まずは、自治体のデータを使い、地図を作ろう!



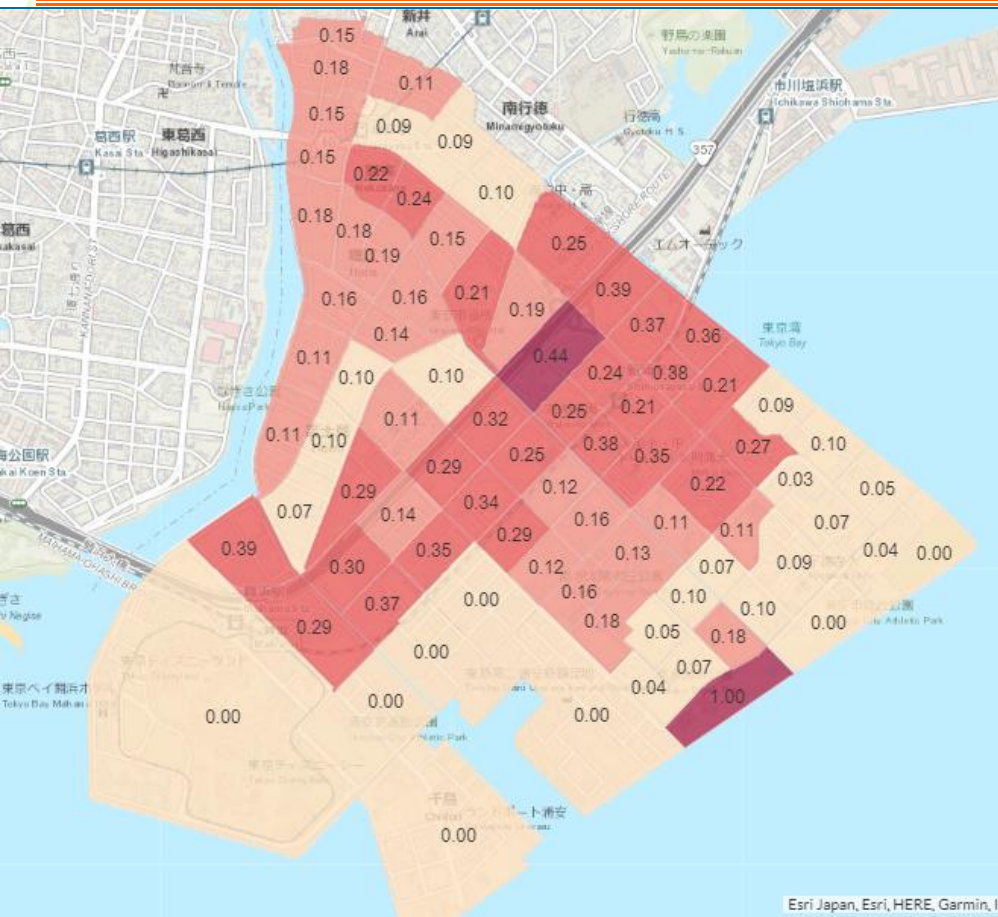
第1段階
まずは、市が公開している地図データをそのままGISに取り込む

防災マップ



AEDマップ

まずは、自治体のデータを使い、地図を作ろう!



第2段階
市がエクセルやPDFで公開しているデータを加工して、GISに取り込む

衆議院選挙最終投票率マップ



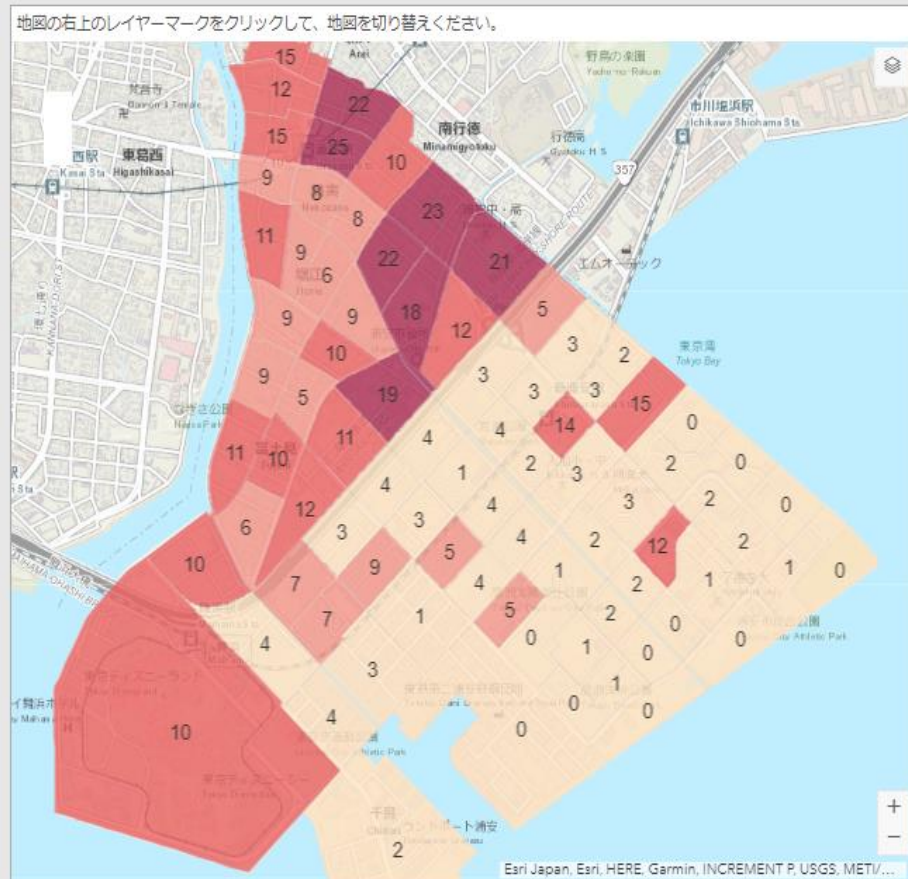
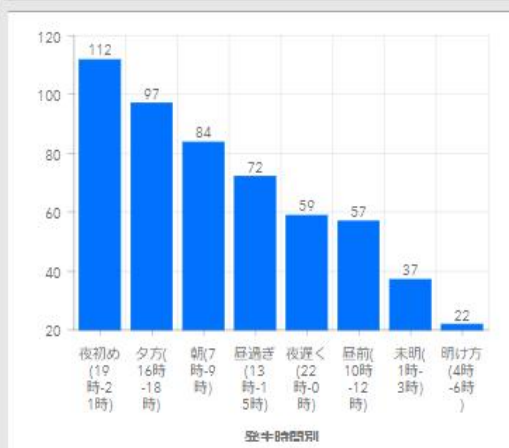
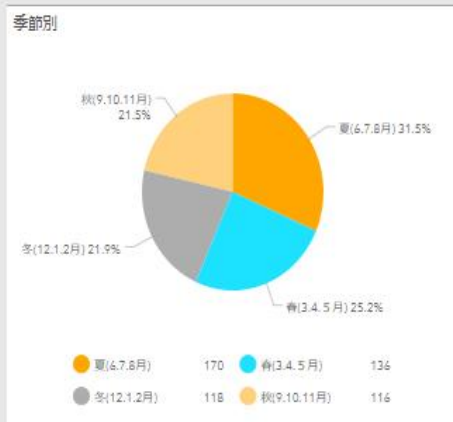
人口統計65歳以上マップ

第3段階

市が報告書や白書等で、経年的なデータとして公開しているデータを加工して、GISに取り込み、分析する

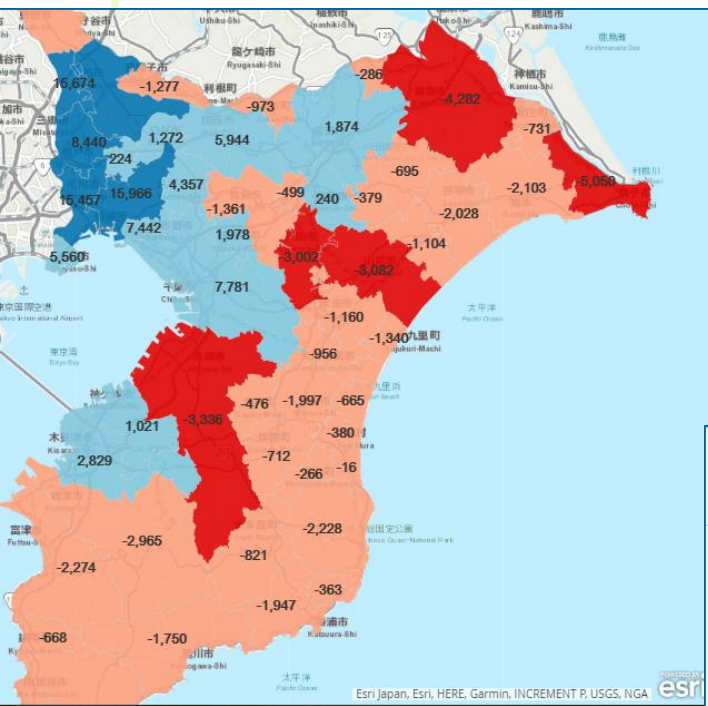
軽犯罪発生分析マップ

浦安市軽犯罪データ集計分析マップ (2015年-2018年)



第4段階

浦安市だけでは飽き足らず、千葉県が公開しているデータをGISに取り込み 県内での浦安市の状況を確認



千葉県人口統計データマップ集

問題は見つかりませんでした *

平成26年度と平成30年度の人口比較

では、平成26年度と平成30年度のデータをもとに、どれくらい人口が増減したのか、確認してみましょう。

人口が増加した市町村

船橋市	15,966人
流山市	15,674人
市川市	15,457人

人口が減少した市町村

銚子市	△5,050人
香取市	△4,282人
市原市	△3,336人

千葉県課税・徴収実績マップ

千葉県 課税・徴収状況マップ

問題は見つかりませんでした *

住民1人あたりの個人住民税額

各税目について、確認していきましょう。

まずは、個人市民税です。
平成28年度市税収実績をもとに、各市町村の住民1人あたりの個人住民税徴収額を算出してみました。

1人あたりの個人住民税徴収額が高い市町村は、1位が浦安市(100,091円)、2位が市川市(78,179円)、3位が習志野市(72,543円)です。

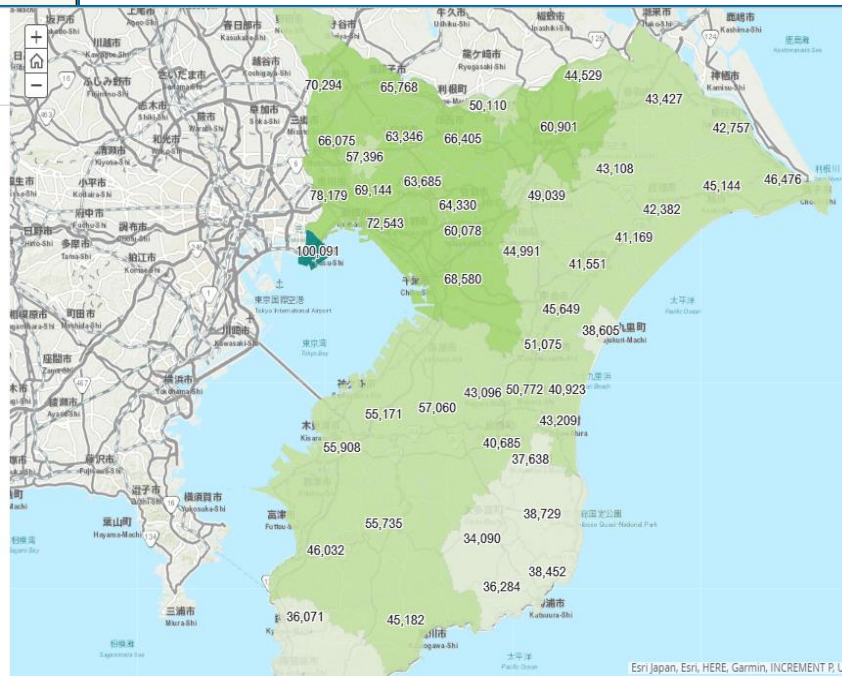
(県全体の地図に戻す時は、地図左上の+と-に間のホームボタンをクリックしてください)

一方、低い市町村は、1位が大多喜町(34,090円)、2位が南房総市(35,007円)、3位が嶺南町(36,071円)です。

個人住民税の税収額の推移

平成25年度から平成28年度までの個人住民税の税収額の推移を見ますと、税収が増収となった市町村は、1位が千葉市(2,624,859千円)、2位が船橋市(1,641,345千円)、3位が市川市(1,148,028千円)です。

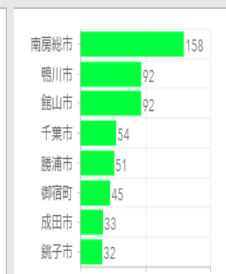
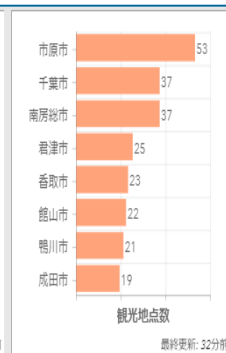
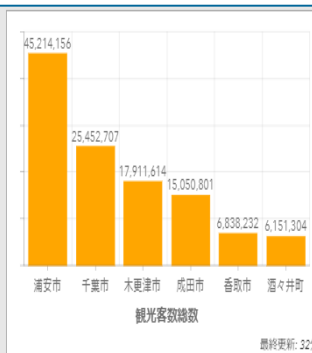
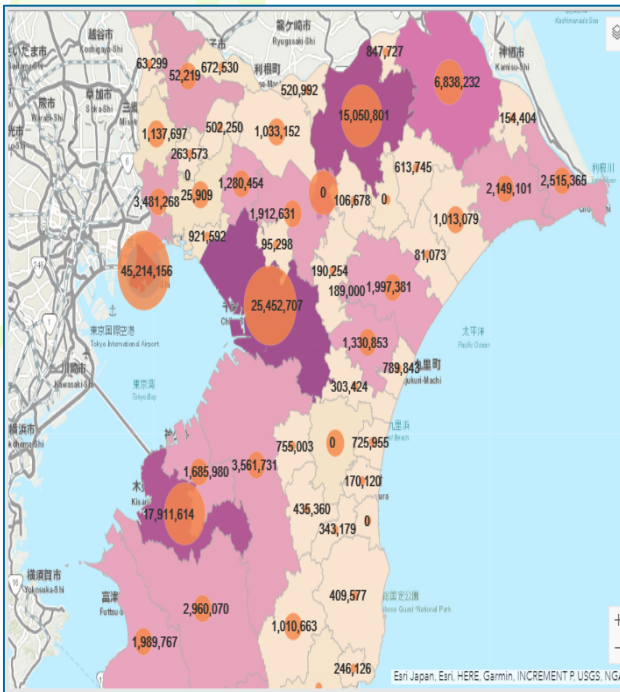
一方、減収となった市町村は、1位が船山市(△133,956千円)、2位が栄町(△91,235千円)、3位が鎌子市(△62,364千円)です。



千葉県人口統計マップ

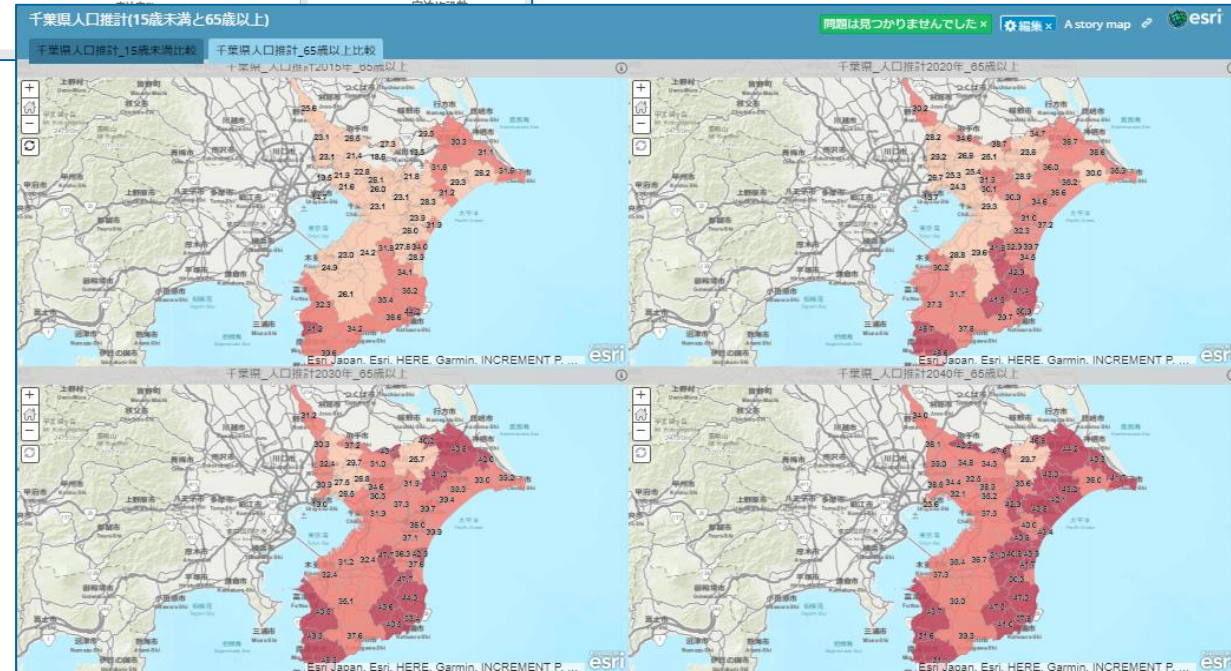


まずは、自治体のデータを使い、地図を作ろう!



人口推計65歳以上

千葉県観光入込調査報告書分析マップ



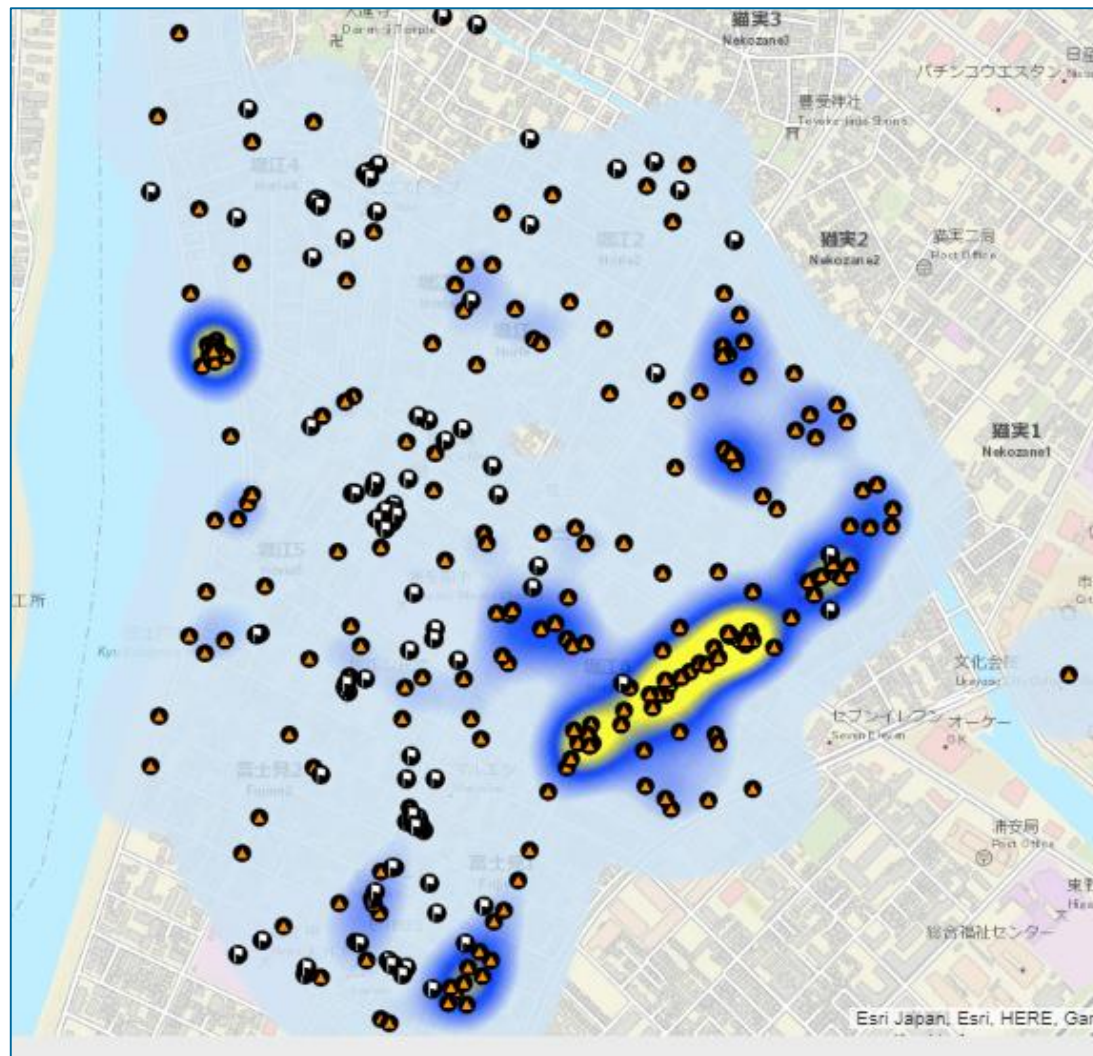


自治体のデータって

一定の時間で停止している!
生活に密着したリアルなデ
ータじゃないよいいよね!

まちのリアルなデータを地図にしよう!

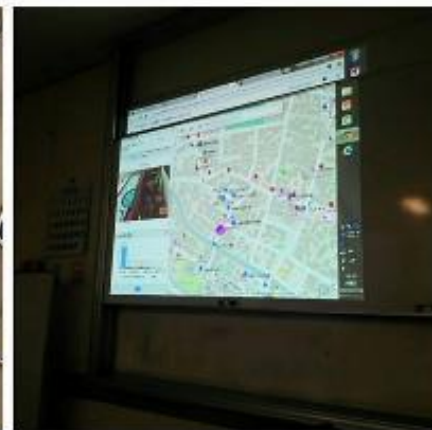
小学校の協力を経て、地域安全マップ作成の支援 紙地図⇒GISへ



まちのリアルなデータを地図にしよう!

福祉・介護×G空間

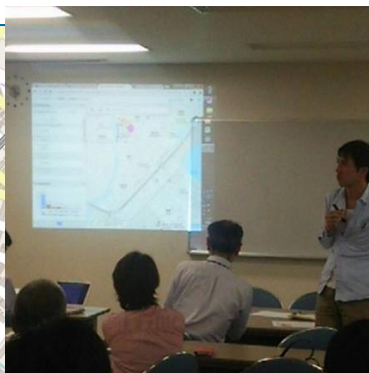
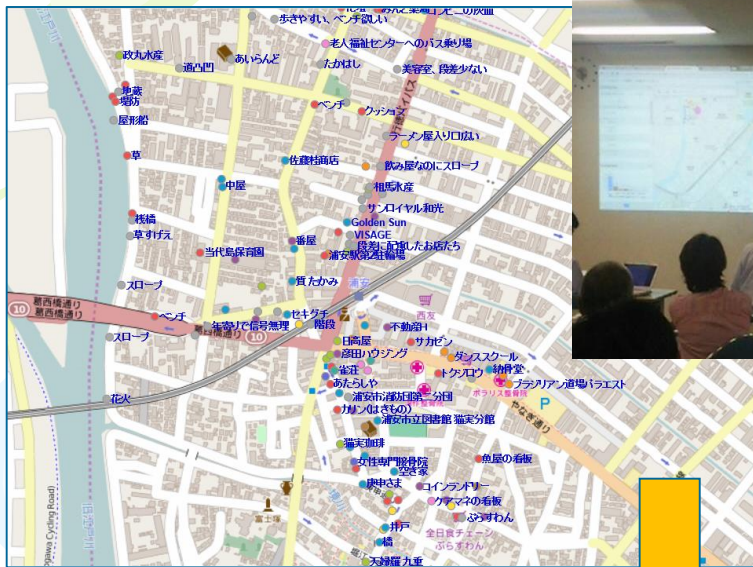
「ソーシャルリソース（社会資源）を探せ！」マッピングパーティ



福祉関係課職員や福祉団体、地域の方々と街歩きをして、その場で情報や写真をスマホからGISに登録

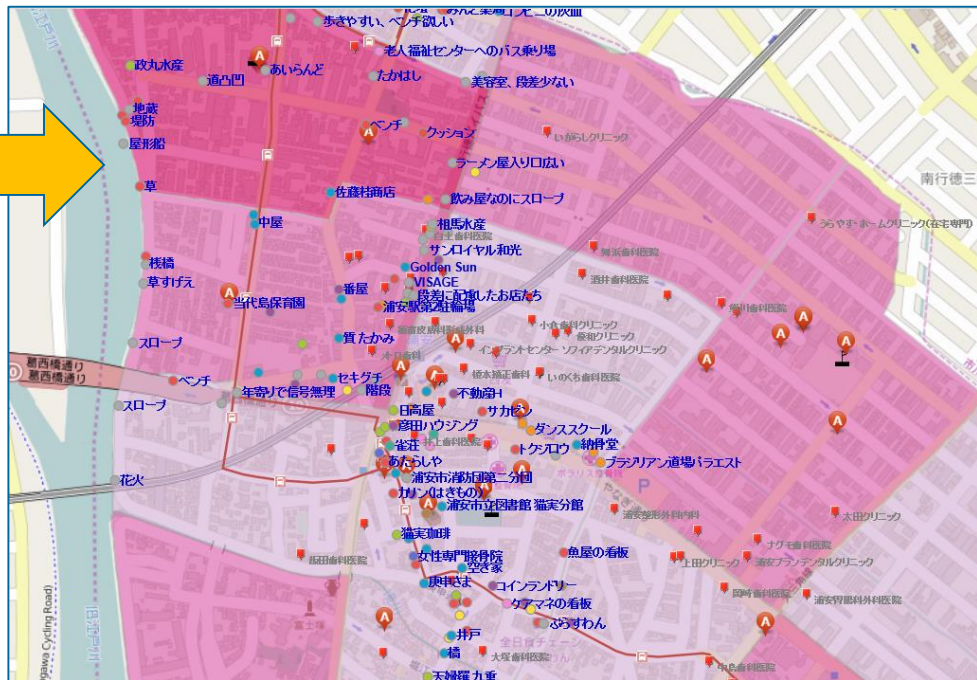
会議室に戻り、収集した情報と、既存の地図データやオープンデータをもとに議論を深める

「ソーシャルリソース (社会資源) を探せ!」 マッピングパーティ



- 民間の介護サービス事業者
 - 市民活動事業者やNPO
 - 交通状況や事故発生
 - 商店の営業時間
- 等のデータが欲しい!!

- 医療機関データ
 - AED設置状況
 - 防災避難所
 - 高齢者分布
- 等の地図データを重ねた



在住外国人の方と巡る浦安の新魅力発見のマッピングパーティ

「外国人」の視点で、浦安の元町地域を探索し、外国人の視点での浦安の魅力や課題を発掘する取組み



浦安の魅力 外国人と探る 地図作り「おもてなし」模索

市民団体が企画

浦安市で外国人と巡る「おもてなし」模索を企画した市民団体のメンバーが、地図作りを通じて地域の魅力を発見しようとしている。この活動は、外国人の視点から浦安の魅力や課題を発掘し、地域をより住みやすくするための取り組みの一環として行われている。参加者は、浦安の元町地域を中心に、街歩きを行い、外国人の視点から見た魅力や課題を共有し、地図に反映させていく。この活動は、外国人の視点から見た浦安の魅力や課題を発掘し、地域をより住みやすくするための取り組みの一環として行われている。

「市内の様子を写真やイラストで取り上げ、外国人の視点から見た魅力を共有しよう」というのが、この活動の目的だ。参加者は、浦安の元町地域を中心に、街歩きを行い、外国人の視点から見た魅力や課題を共有し、地図に反映させていく。この活動は、外国人の視点から見た浦安の魅力や課題を発掘し、地域をより住みやすくするための取り組みの一環として行われている。

「おもてなし」模索は、外国人の視点から見た浦安の魅力や課題を発掘し、地域をより住みやすくするための取り組みの一環として行われている。参加者は、浦安の元町地域を中心に、街歩きを行い、外国人の視点から見た魅力や課題を共有し、地図に反映させていく。この活動は、外国人の視点から見た浦安の魅力や課題を発掘し、地域をより住みやすくするための取り組みの一環として行われている。

平成28年12月5日
読売新聞 千葉版

在住外国人の方と巡る浦安の新魅力発見のマッピングパーティ

凡例

20161130在住外国人街歩き

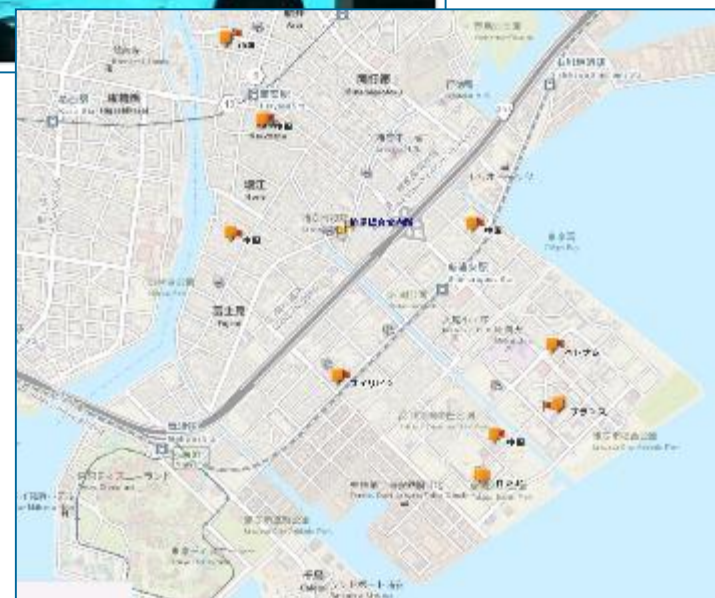
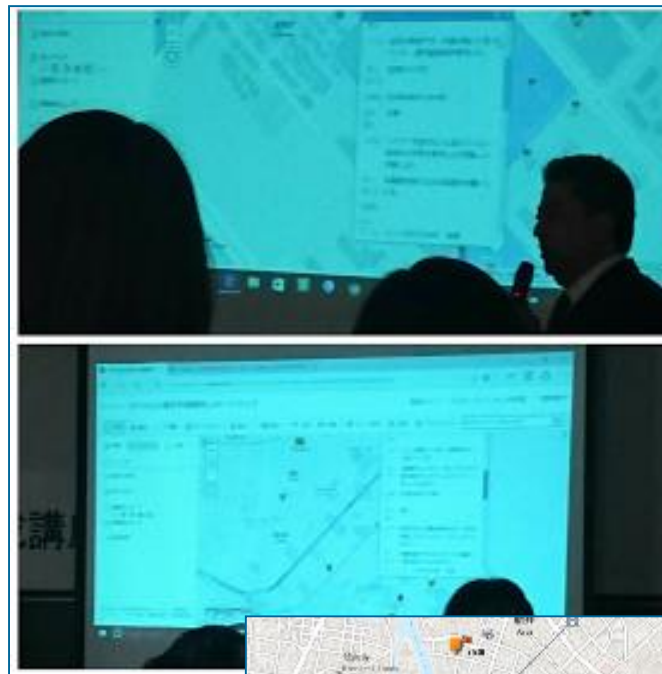
- ◎ 新魅力・良いところ
- ★ 他に気になるところ
- × 課題・不満



本店是鰻魚专门店。
只提供鰻魚料理、不提供寿司、生鱼片。



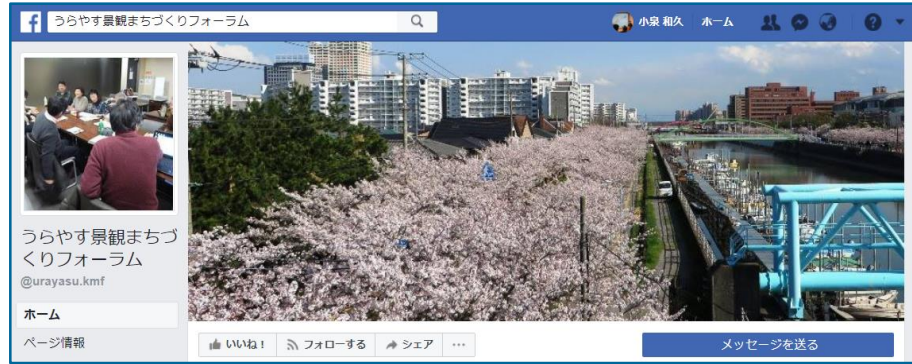
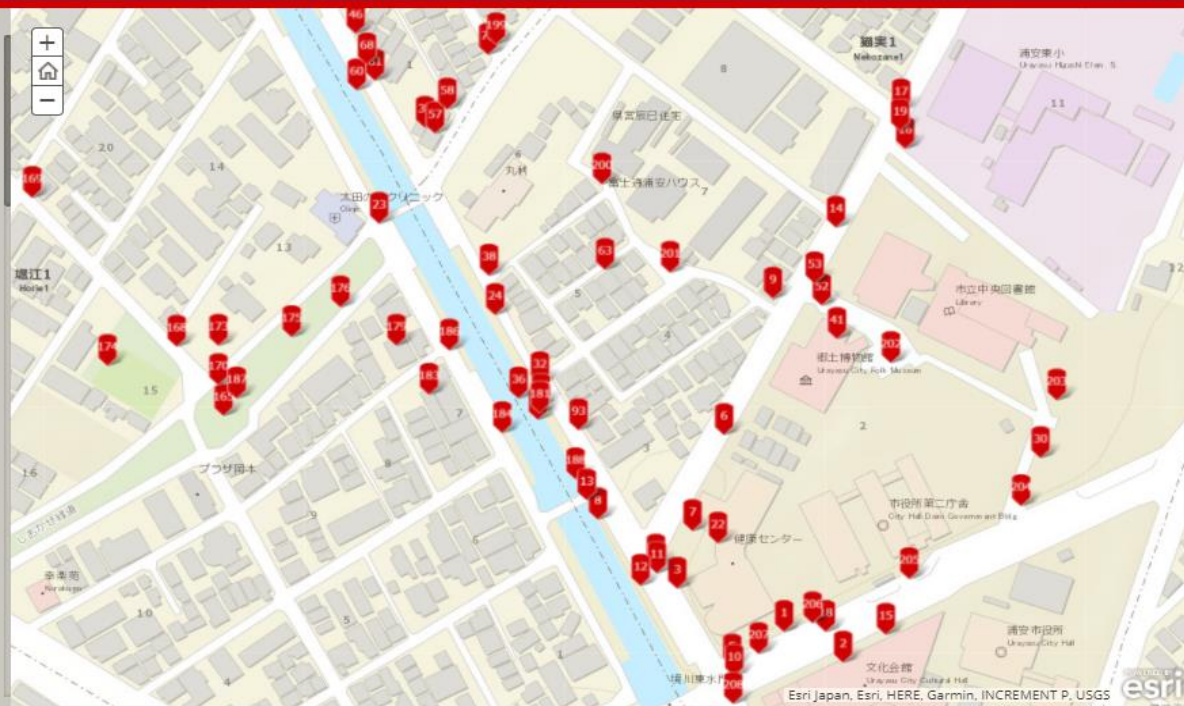
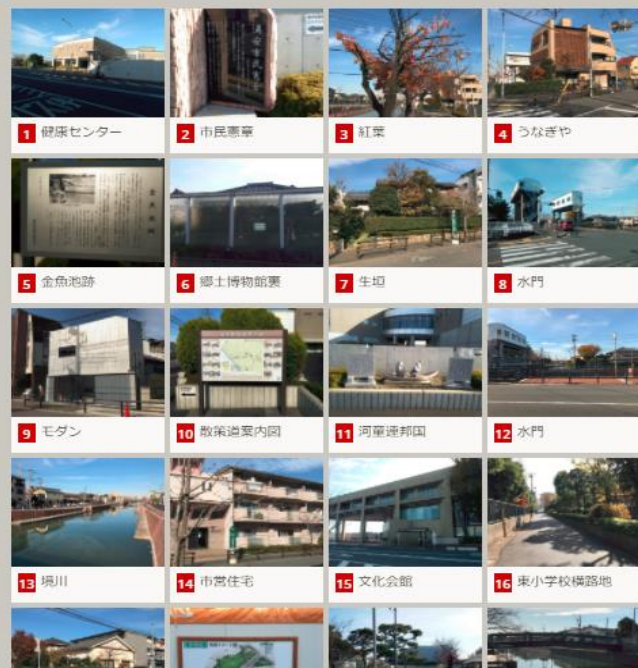
外国人サポーターボランティア 避難所巡回訓練



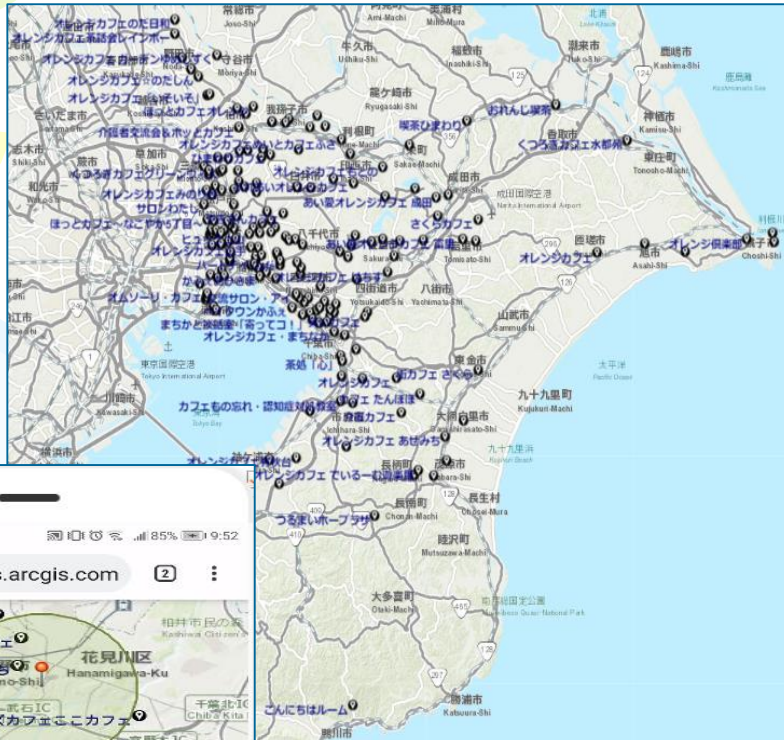
災害時に避難所に避難した外国人に対し、日替わりで変わる外国人サポーターボランティアたちが、どのように情報共有をし、的確かつ効率的に支援できるかの訓練

浦安市の景観を巡るまち歩き

浦安景観フォーラムまち歩きマップ



「認知症カフェ案内マップ」作成支援



千葉県認知症&ケアラーズカフェ連絡会 (略称 千葉D&Cカフェ連)



認知症の人や介護をする人たちが、安心して過ごせる場所を運営する団体・個人を応援します！

わたしたちは、千葉県内で認知症カフェやケアラーズカフェを運営する(運営を目指す)団体(個人)の情報共有や交流を通じ、活動を応援しています。

千葉県認知症&ケアラーズカフェ連絡会から一覧表を いただきそれをGIS化して公開

マップに加え、現在地から近くにある認知症カフェを 探せるサイトも提供

京葉銀行 地域向け情報冊子『千葉が誇る日本一』



文字サイズ 小 中 大

お問い合わせ
よくあるご質問

個人のお客さま
法人・事業者のお客さま
企業・IR情報
採用情報

[企業・IR情報TOP](#) > [京葉銀行のCSR](#) > [各種情報誌の発行](#) > [千葉が誇る日本一](#)

各種情報誌の発行

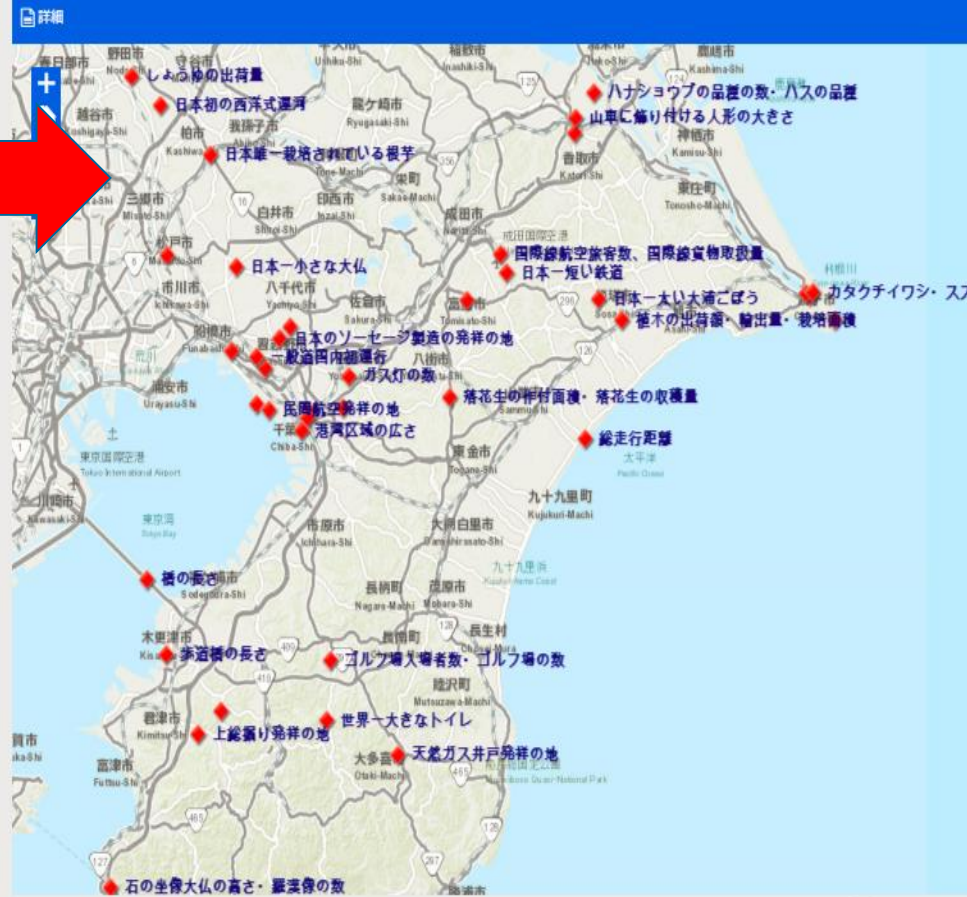
地域向け情報冊子『千葉が誇る日本一』

『千葉が誇る日本一』は平成24年10月から平成27年9月まで、千葉県内の「物・事・歴史・産業・開発プロジェクト」など、毎月異なるテーマで「日本一」「日本初」「日本唯一」を取り上げました。



<ul style="list-style-type: none"> ▶ No.1「落花生」 [PDF: 2.0MB] ▶ No.2「犬吠埼灯台」[PDF: 1.4MB] ▶ No.5「鋸山 日本寺」[PDF: 3.4MB] ▶ No.7「千葉県のゴルフ場」 [PDF: 1.8MB] ▶ No.8「大賀ハス」 [PDF: 1.3MB] ▶ No.11「日本なし」[PDF: 1.5MB] ▶ No.13「四街道市ゆいわ地区」 [PDF: 1.6MB] ▶ No.15「しょうゆ出荷量」[PDF: 2.4MB] ▶ No.17「千葉港」 	<ul style="list-style-type: none"> ▶ No.2「アクアブリッジ」 [PDF: 1.8MB] ▶ No.4「八千代台団地」[PDF: 2.7MB] ▶ No.6「成田国際空港」[PDF: 3.1MB] ▶ No.8「富里スカイロードレース」 [PDF: 1.4MB] ▶ No.10「千葉市の人工海浜」 [PDF: 1.6MB] ▶ No.12「縄文時代の貝塚」[PDF: 1.9MB] ▶ No.14「千葉モノレール」 [PDF: 1.4MB] ▶ No.16「上総堀」[PDF: 2.3MB] ▶ No.18「日本産養蚕の地」 [PDF: 2.3MB]
---	--

千葉が誇る日本一マップ



千葉県地域IT化推進協議会データ活用部会主催 「いすみ鉄道オープンデータイベント」のまちあるきマップ

いすみ鉄道オープンデータイベントマップ集

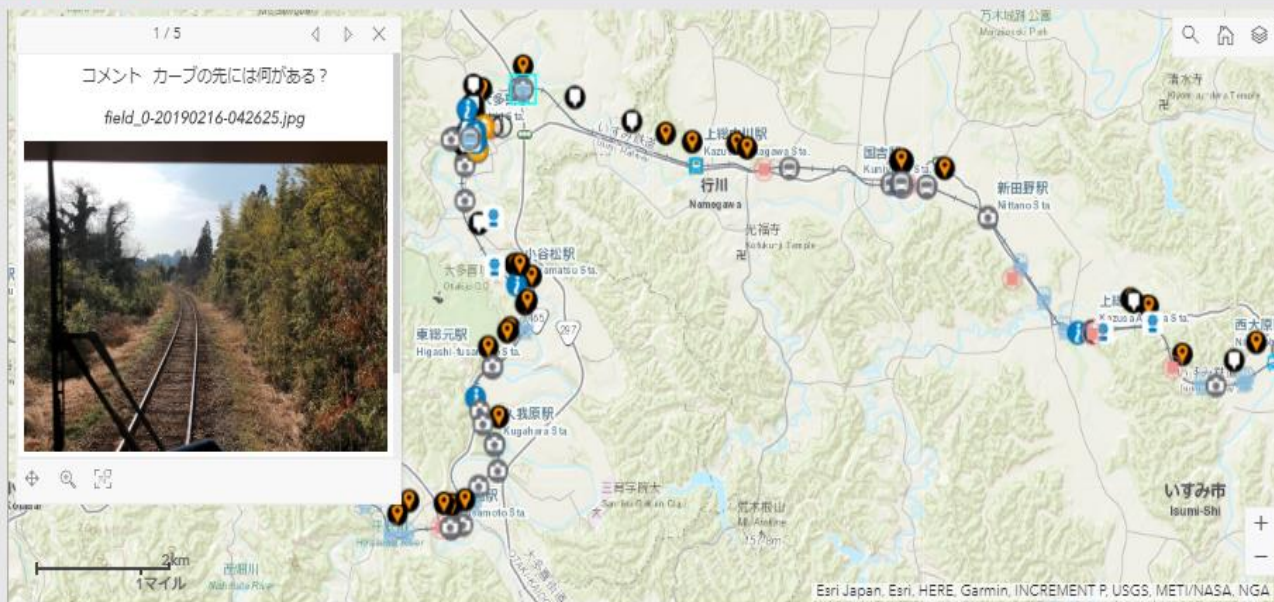
問題は見つかりませんでした × 編集 × URA-CIMA

- 2/16いすみ鉄道賞切イベント
- いすみ鉄道1日乗降者数マップ
- いすみ鉄道沿線観光資源マップ
- H29千葉県観光調査報告書マップ
- イノシシ被害状況マップ
- いすみ鉄道沿線Twitterマップ

データをもらいにお邪魔しますinいすみ鉄道マップ

気になるコメントをクリックしてください。

- 駅・駅舎内 大多喜駅です
- 家・建物 天然ガス博物館
- お土産 観光協会内
- 家・建物 寿司屋???
- 風景・車窓 外の眺め
- お土産 和気あいあい
- アイテム 甲冑
- アイテム いざ出陣
- 電車 いすみ鉄道
- 電車 いすみ鉄道
- 電車 いすみ鉄道
- 看板・サイン おおたきでーす
- 電車 八ッ木アオ



コメント カーブの先には何がある?
field_0-20190216-042625.jpg

いすみ鉄道オープンデー

- 列車内の様子
- 看板・サイン
- 電車
- 風景・車窓
- お土産
- 参加者みなさん
- アイテム
- 線路
- 家・建物
- 構造物
- 駅・駅舎内

グラフの各バーをクリックすると、地図とリストが変わります。グラフの白部分をクリックすると戻ります。



投稿件数

291

データをもらいにお邪魔します!

いすみ鉄道オープンデータイベントマップ

浦安まちづくり市民団体「チームURA-CIMA」では、GISやオープンデータを活用して、まちづくりの研究をしています。

先日開催された千葉県地域IT化推進協議会データ活用部会が主催する「データをもらいにお邪魔します! いすみ鉄道賞切譲」において、「Survey123 for ArcGIS」を活用して、参加者とともに、いすみ鉄道沿線の風景、看板、サイン、お土産、建物等の観光資源データを291件収集し、地図に整理しました。

【いすみ鉄道 データ収集マップ】



また、後日行われた「振り返りワークショップ」では、イベント当日に収集したデータに加え、国や千葉県等の統計データや、ArcGISOnlineのTwitter連携機能等をもとに、1日平均乗降者数、既存の観光名所、観光客数、宿泊者数、観光客の生の声を地図化し、いすみ鉄道の集客数アップのためのアイデアソンを行いました。

【いすみ鉄道1日平均乗降者数マップ】



【千葉県観光客数マップ】



【千葉県宿泊者数マップ】



【千葉県観光マップ】



【Twitter連携マップ】



今回のイベントを通じて、4つのデータ活用の場面があることを学びました。

- ① 事前の仮説立てのためのデータ活用
- ② 現地での生の声のデータ収集
- ③ 課題解決案を考えるためのデータ活用
- ④ 提案の精度を上げるためのデータ活用

これらの情報はここから！
<https://uracima.jimdo.com/>



ESRI「GISコミュニティフォーラム」のマップギャラリーコンテンツにて、見事3位入賞



「まちげー」とは

カードゲームやボードゲームを通じて、まちづくりや行政運営を体験する体験型ゲームです。

観光ツアーまちげー

Tours City Game

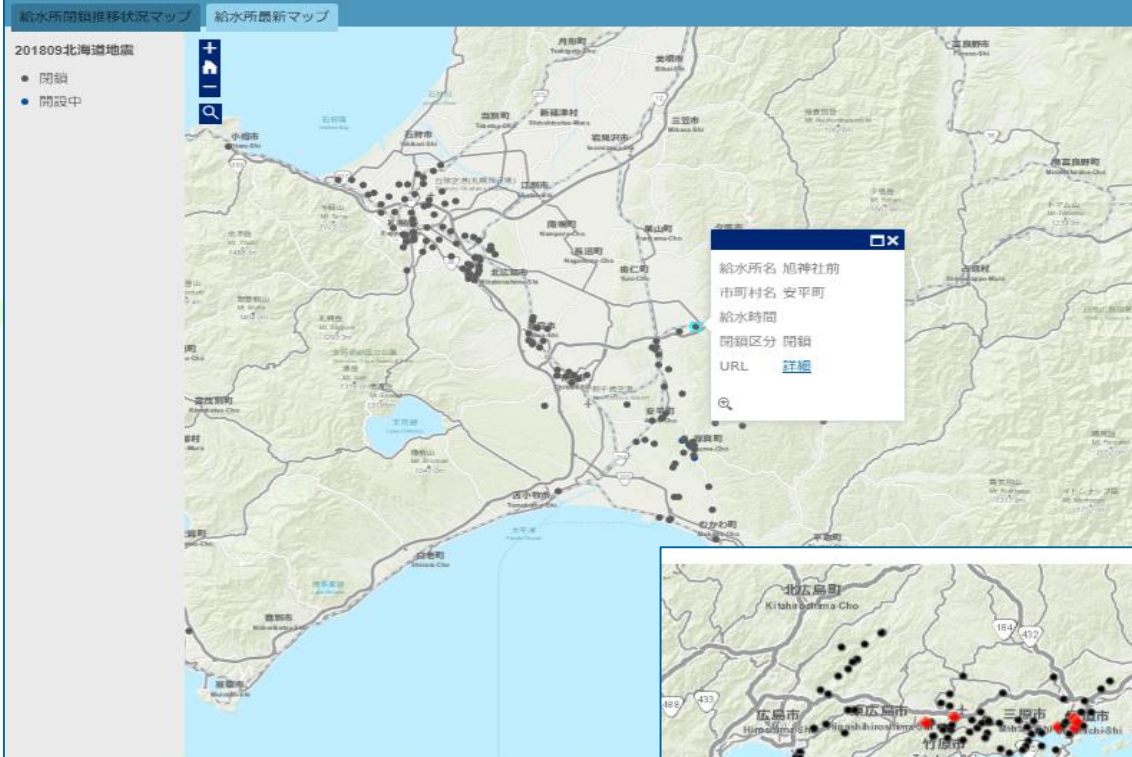
超有名V.I.Pをおもてなしせよ！

URA-CIMA

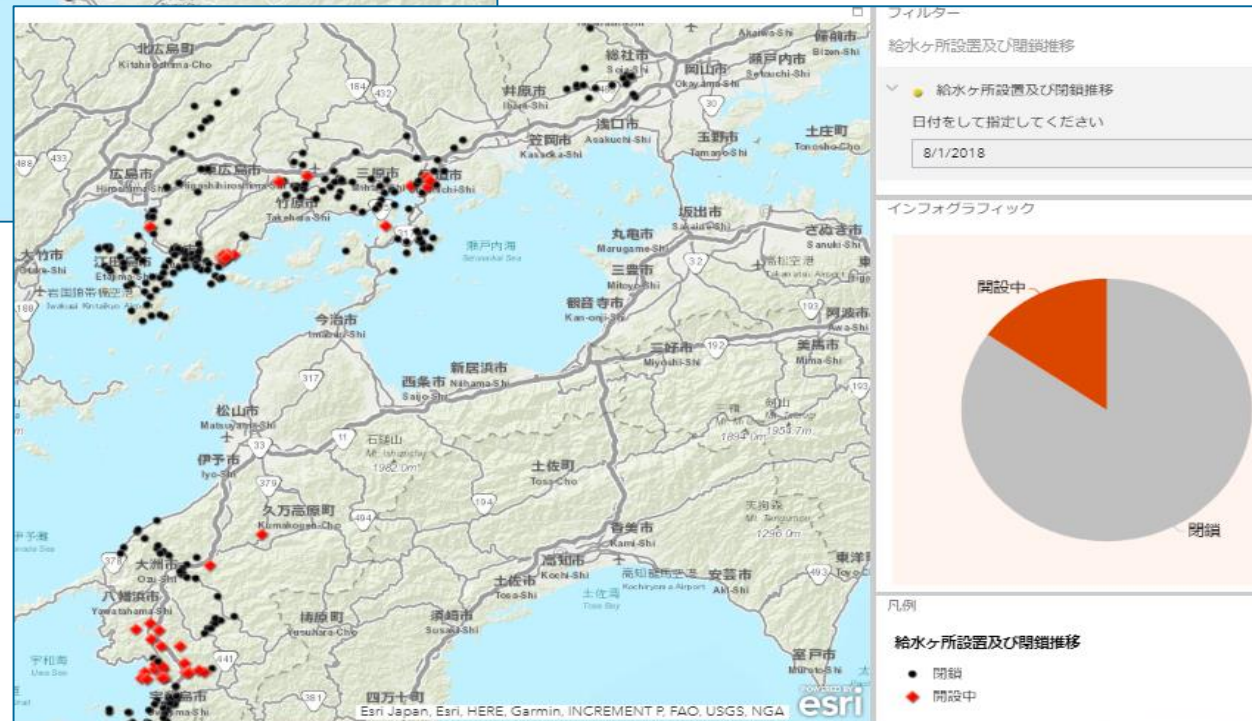


災害対応で忙しい自治体に代わって

北海道地震給水所マップ (10/11現在)



西日本豪雨給水所マップ



北海道地震給水所マップ

12日 10月 2019

浦安市の自主避難所は閉鎖しました

10月13日午前9時をもって、自主避難所は閉鎖しました。

東小学校：猫実一丁目11番1号
中央公民館：猫実四丁目18番1号
当代島公民館：当代島二丁目14番1号
堀江公民館：富士見二丁目2番1号
富岡公民館：富岡三丁目1番7号
美浜公民館：美浜五丁目13番1号
舞浜小学校：舞浜二丁目1番1号
日の出公民館：日の出四丁目1番1号
高洲公民館：高洲五丁目3番2号

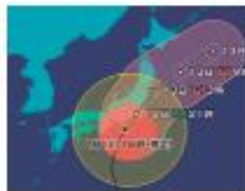
<15時30分に追加開設>

南小学校：堀江五丁目4番1号
北部小学校：北栄三丁目20番1号
見明川小学校：弁天三丁目1番2号
富岡小学校：富岡一丁目1番1号
美浜南小学校：美浜三丁目15番1号



自主避難所及び内水ハザードマップは、<https://bit.ly/3193eot> をクリック

【その他のマップや分布図】



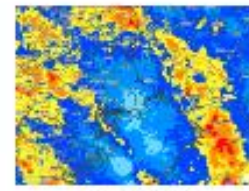
台風進路予想図
(ウェザーニュース)



浸水害の分布図
(気象庁)



洪水警報の危険度分布
(気象庁)



雨雲の動き
(気象庁)



多くの地図を作成することができました

浦安市のマップ

【新規コンテンツ】

- 浦安市AEDマップ(2019年9月)
- 浦安市近くのAEDを探せマップ
- 浦安市軽犯罪状況分析マップ

【人気コンテンツ】

- 浦安市防災マップ
- 浦安市水害ハザードマップ
- 浦安市地区別人口推移 (H22-H31)
- 浦安市H31.4.1字別人口

【その他のマップ】

- 浦安市おさんぽバスマップ
- 浦安市衆議院選投票率マップ
- 浦安市_県外転出入 (H26年中_県統計)
- 浦安市H29ふるさと納税寄付先マップ
- 浦安市地価公示マップ
- 浦安市長選最終投票率20170326
- 浦安市発_交通流動量(H22調査)
- 浦安市主要施設マップ
- 浦安市幼稚園・保育園マップ
- 浦安市小・中・高・大学マップ
- 浦安市各駅乗降者数 (2011-2014)

千葉県のマップ

【新規コンテンツ】

- 千葉県認知症カフェマップ(2019.8)
- 探せ！認知症カフェマップ(2019.8)
- 千葉県「観光調査報告書」マップ

【人気コンテンツ】

- 千葉県人口統計データマップ集
- 県内市町村_転出入「勝ち負け」マップ
- 千葉県「市町村税の概況」マップ
- 京業銀行「千葉が誇る日本一」マップ
- 千葉県警交通事故マップ

【その他のマップ】

- 千葉県人口推計(15歳未満と65歳以上)
- 千葉県平成29年中住民異動分析
- 千葉県地価公示マップ
- 千葉県観光・文化財・地域等資源
- 千葉県福祉施設マップ
- 千葉県障害者手帳所持者数等マップ
- 千葉県医療機関マップ
- 千葉県環境エネルギーマップ

まち歩きマップ

- 観光ツアーまちげー観光資源探し
- いすみ鉄道オープンデータイベント
- 浦安元町景観まち歩きマップ2018
- 浦安元町景観まち歩きマップ2017
- 福知山公立大学の学生さんと浦安巡り
- 境川沿線景観まち歩き写真マップ
- 境川沿線景観まち歩きマップ
- 観光大使まちげー_観光資源カード
- ソーシャルリソースを探せ(高齢者編)
- 在住外国人の方と巡る街歩き
- 外国人サポーター避難所巡回訓練マップ
- 街歩き危険度調査_子ども調査隊

災害支援マップ

- 北海道地震給水所マップ (10/11終了)
- 西日本豪雨給水所マップ (8/16終了)

地域活動と自治体GISとの連携は、
まだまだたくさん事例があります。
これから、**3名の方に事例発表**をしていただきます。

あなたのまちで、活用できる事例もたくさんあると
思います。

一方、地域活動で自治体GISを活用するためには、
まだまだ課題がたくさんあります。
その点については、**後半のパネルディスカッション**
で、議論していきたいと思います。