

まちづくりゲームとは？

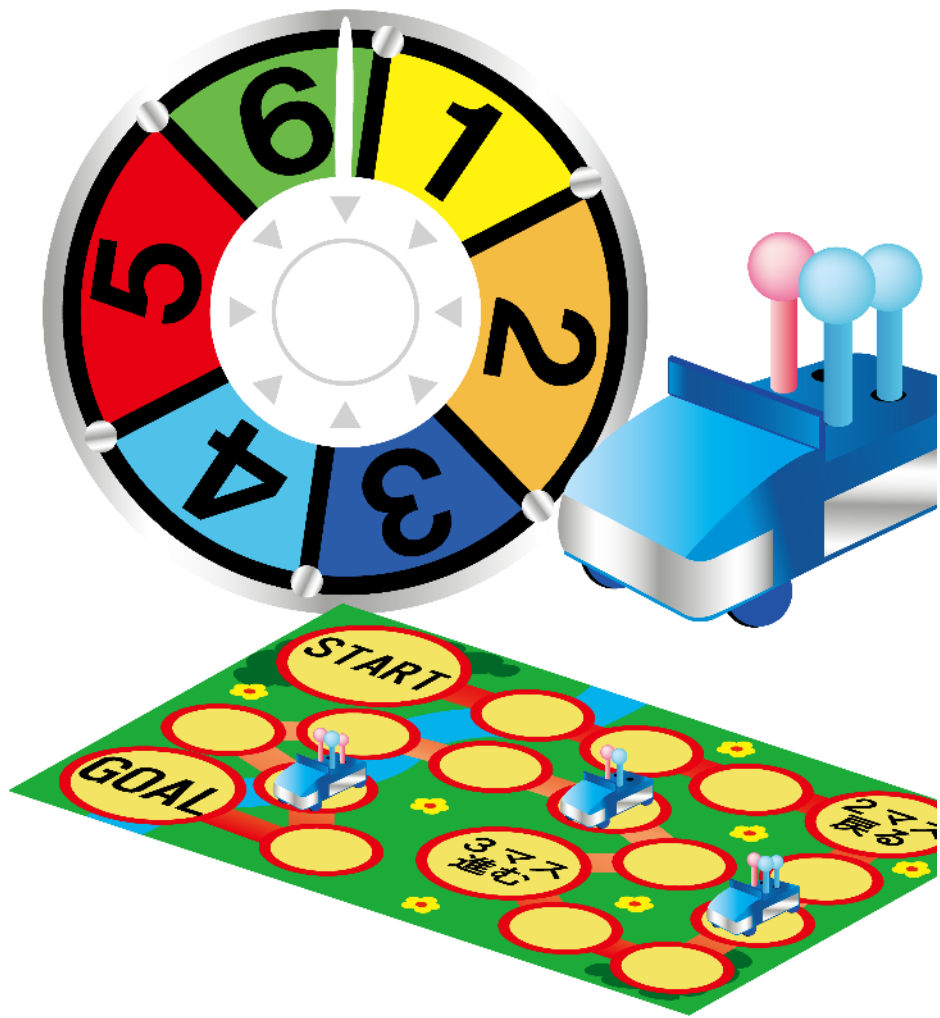
地域活動での自治体GISの活用について@ G空間EXPO

UrboLab（まちげー学会）共同代表

上原一紀

アナログゲームは
お好きですか？



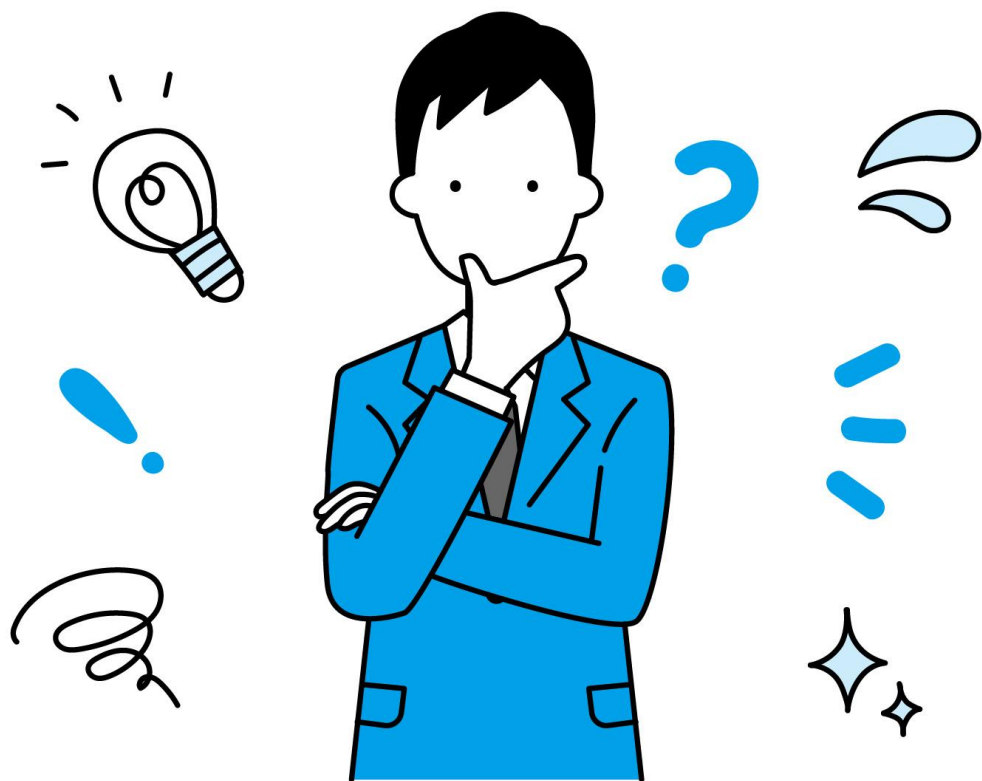


まちづくり×ゲーム＝
まちげー



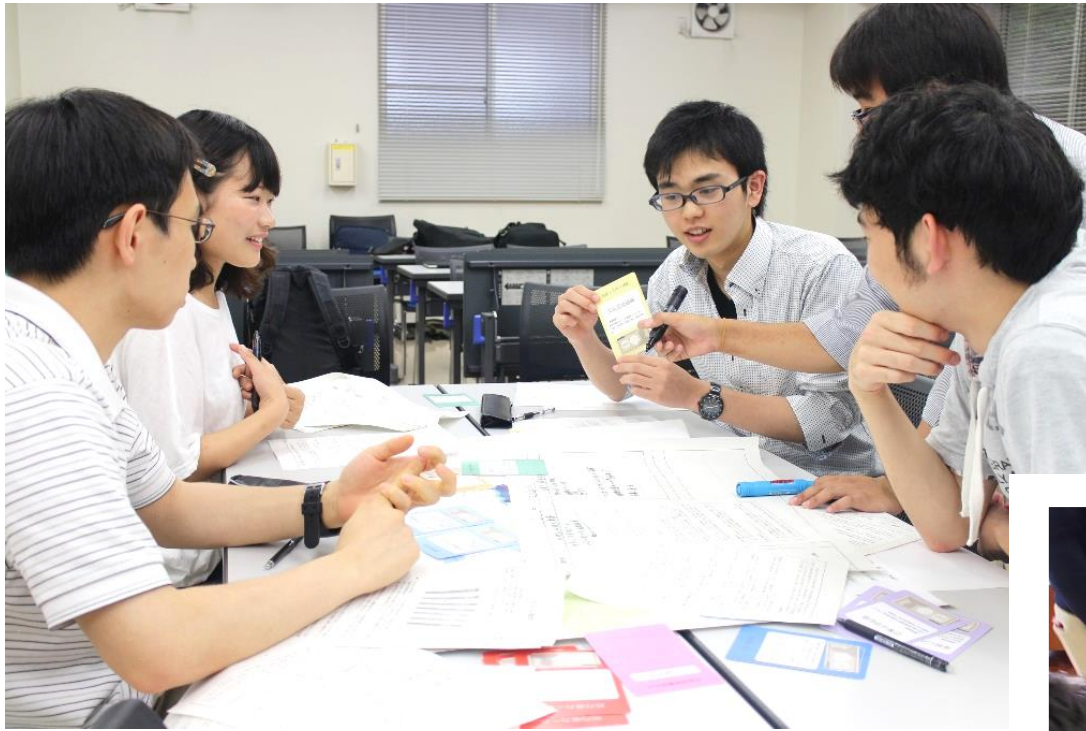
UrboLab
まちげー学会

ゲームを通じてまちを楽しく**自分ゴト化**させる試み



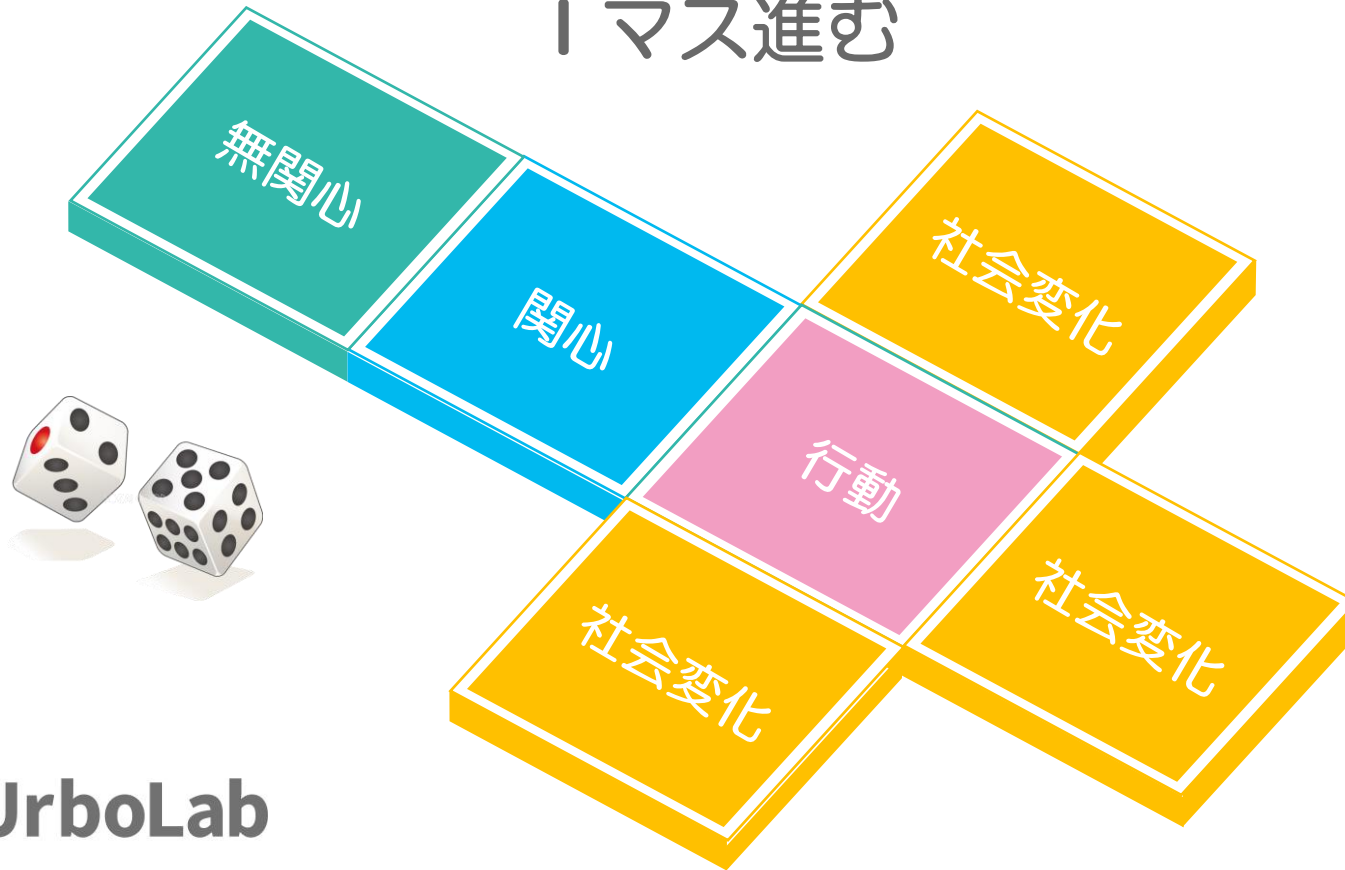
ちょこびよさんによるイラストACからのイラスト

ゲーム中は、
自分だったらどうする？
の連続



UrboLabの取り組み

1 マス進む



Mission

まちづくりゲームを通じて
「無関心」から「関心」へ
「関心」から「行動」へ
一人一人の状態から
「1 マス進」ことを目指します



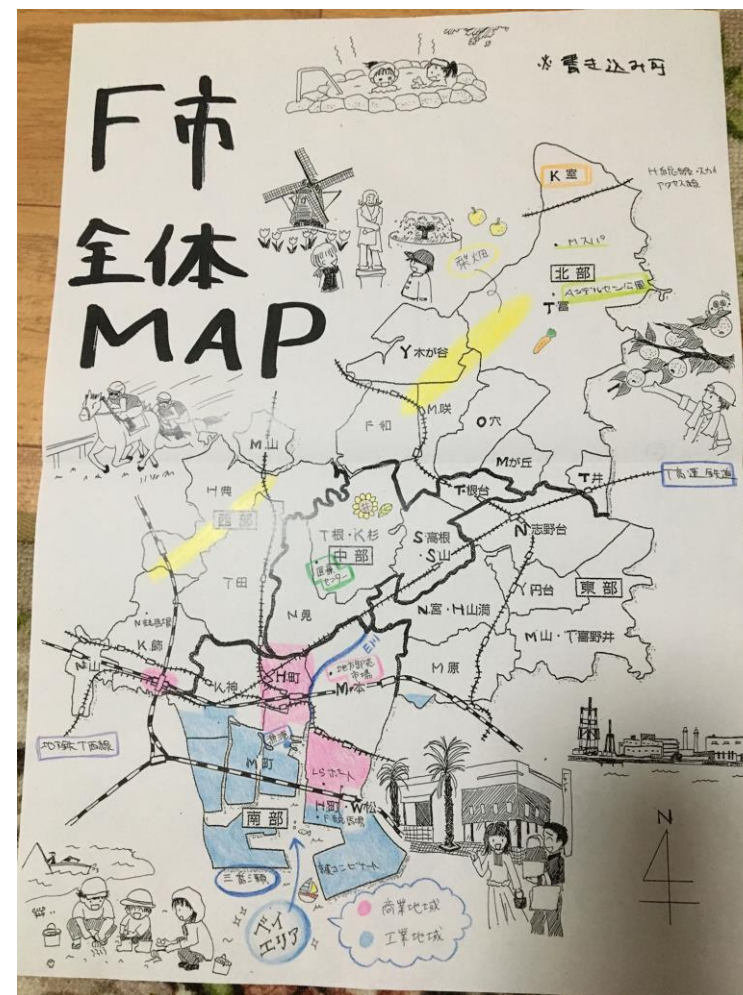
UrboLab

実は、『まちげー』はたくさんあります

- クロスロード
 - ダイレクトロード
 - HUG（避難所運営ゲーム）
 - SIMULATION2030
 - 公共施設マネジメントゲーム
 - 鳥獣対策ボードゲーム
 - みんなのまちづくりゲーム
 - 地方創生×SDGs
 - 漁村活性化ゲーム
 - Turn the Town
 - 観光ツアーまちげー
 - まちなか発想ゲーム「メイキット」
 - 地方“想”生
 - NPOゲーム
 - 地域づくりコーディネート・ゲーム
 - 景観ボードゲーム
 - 檀家 -DANKA-
 - どうぶつの里
- …etc.

※アナログゲームに限ります ※完全に**独自**の分類です

アナログゲームにおける地図 = 非常に大きい！



自治体経営を体験するゲーム
→自分の身近に問題を引き寄せる

事例 > 鳥獣対策ボードゲーム

企画・製作 一般社団法人PineTree

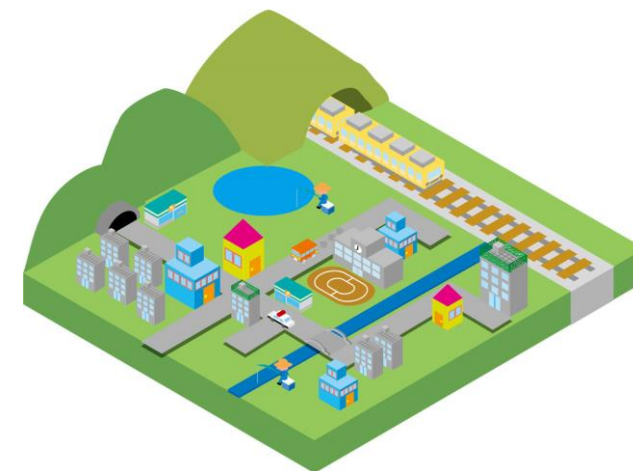


動物 vs 住民&ハンター

プレイヤーは、住民、動物、ハンターの三者。住民はハンターに依頼して動物を捕獲する。台紙上には動物の位置が表されない。台紙は実際の地図を用いている。

鳥獣対策ボードゲームのすすめかた <https://youtu.be/o0wencaGZjw>

本資料で紹介したゲームや取り組みの事例について、
「ゲームを体験してみたい！」「話を聞きたい！」
という方は、UrboLabまでお気軽にご相談ください。



UrboLab連絡先

E-mail : urbolab@gmail.com

Facebook : <https://www.facebook.com/UrboLab/>

なお、今回のスライドは、上記FBページにて公開予定です。